

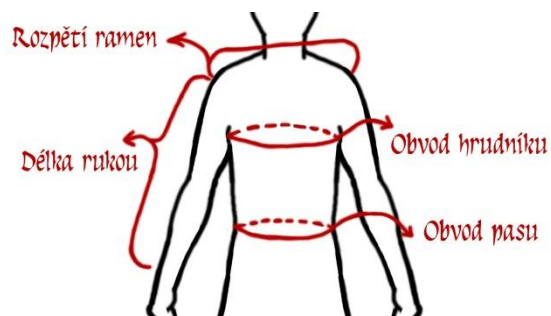
Tunika, košile, kaftan



Pro všechny „tunikové“ návody platí, že:

Všechny rozměry v návodu jsou určeny pro průměrnou postavu.

Než začneš stříhat podle návodu, změř se podle obrázku vpravo a ve stříhu své míry zohleďni. Na tunýlky pro tkanice doporučuji počítat navíc s 5-7 cm podle tloušťky tkanice, kterou hodláš provlékat, na záložku při začišťování postačí 1-2 cm.



Příklad: Zjišťuješ správnou délku rukávu u košile – změříš-li délku od ramene k zápěstí a vyjde ti 55 cm, připočteš rezervu na tunýlek u zápěstí – 5 cm bude stačit a můžeš se tedy bez obav řídit rozměrem z našeho stříhu (60 cm).

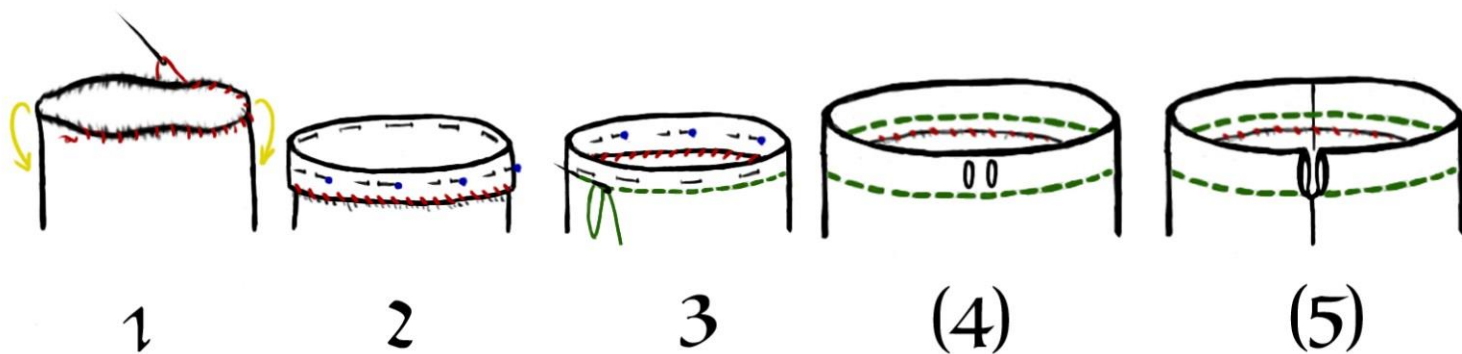
Potřebné nástroje: Nůžky, jehla, křída, krejčovský metr, špendlíky

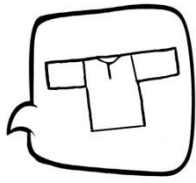
Jak se dělají záložky a tunýlky:

- 1) Pokud chceme být důkladní nebo máme látku, co se hodně párá, obšijeme okraj obnitkovacím stehem.
- 2) Okraj ohneme o 1-2 cm (záložka rukávu) nebo o víc podle tloušťky připravené tkanice (tunýlek) a našpendlíme. Obrátíme na líc.
- 3) Prošijeme z lícu zadním stehem a vytaháme špendlíky. Záložka je hotová.

Pokud se jedná o tunýlek, můžeme do ušité velké „záložky“ prostříhnout dírky a obšít je (4). Druhým způsobem (5) dírky vzniknou, pokud nejdřív vytvoříme tunýlek a teprve pak sešíváme rukáv k sobě.

Pak už můžeme jen protáhnout tkanici.



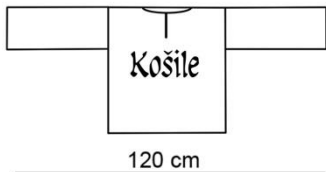


Košile, jednoduchá tunika

Materiál:

- Lněná látka – 1,2 m (cca 300 Kč)
- Nit (cca 20 Kč)
- Tkanici / provázek 0,6 m (cca 10 Kč)

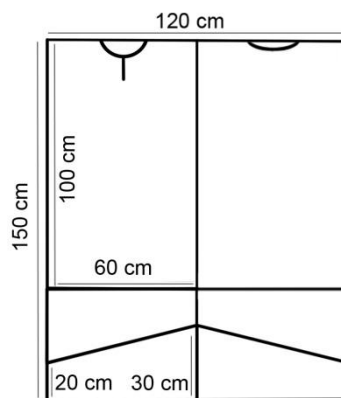
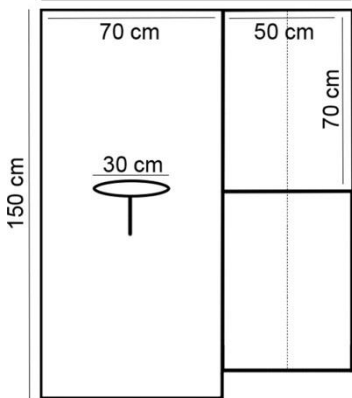
Celkem za materiál: cca 330 Kč



120 cm



120 cm



Postup:

Nastříháme látku podle nákresu nahoře. V případě košile dostaneme tři obdélníky (trup a dva rukávy), v případě tuniky se zužujícími se rukávy sešijeme rukávy ze dvou kusů.

- 1) (Sešijeme rukávy ze dvou kusů).
- 2) Přišijeme neuzavřené rukávy do středu obdélníku trupu.
- 3) Přeložíme tuniku, sešpendlíme a sešijeme rukávy směrem od podpaží k zápěstí a boky od podpaží ke spodnímu okraji.

Tuniku založíme kolem krku, spodního okraje a rukávů. Košili vytvoříme kolem zápěstí tunýlek, kterým protáhneme tkanici.

Tipy pro skřety: Kupte světlejší látku a nerovnoměrně ji obarvete duhou na požadovanou barvu, použijte mořidlo na vytvoření skvrn. Nezačišťujte okraje, schválně je můžete stříhnout trochu křivě. Len vám pomůže, zmuchlá se sám. Vyperte v pračce, roztřepí okraje.



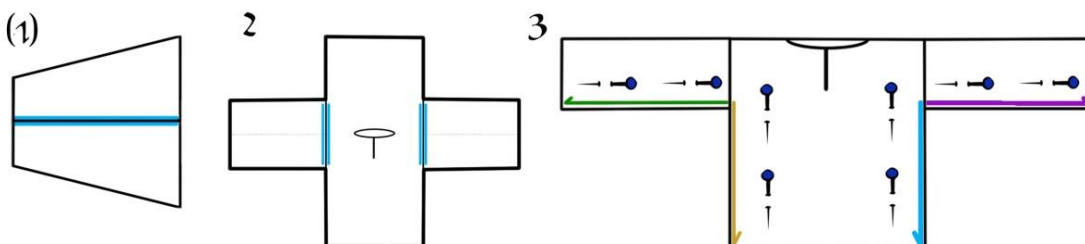
Košile

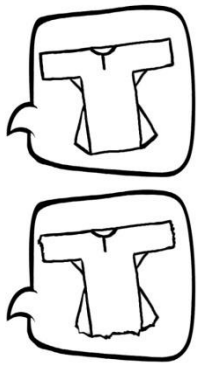


Vlněná a lněná tunika



Skřetí verze



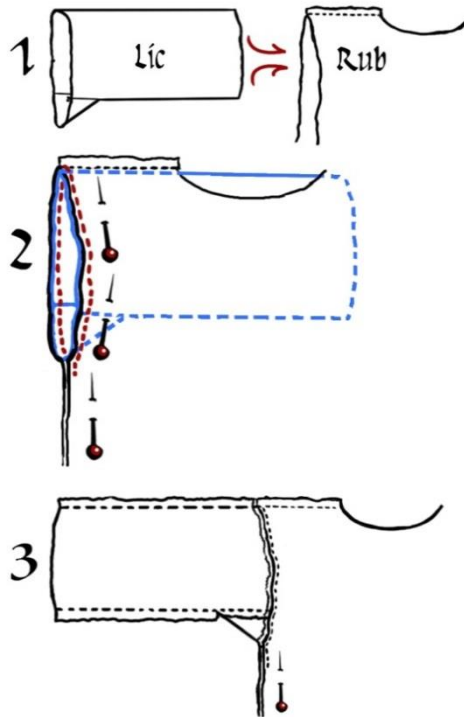
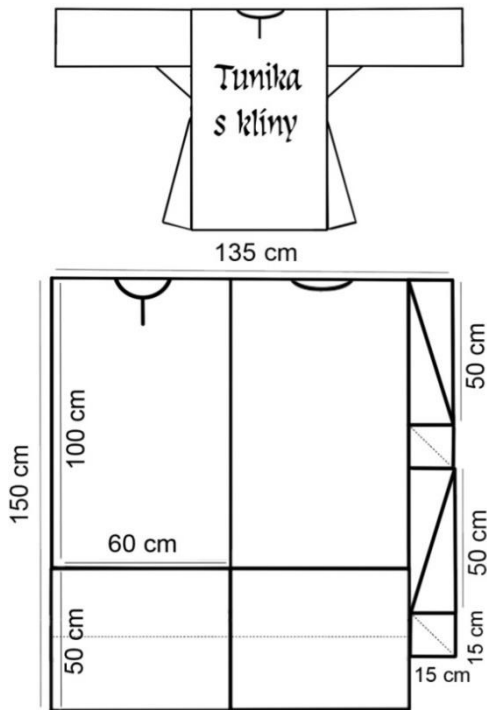


Tunika s klíny

Materiál:

- Lněná / vlněná látka – 1,35 m (cca 300 Kč)
- Nit (cca 20 Kč)

Celkem za materiál: cca 320 Kč



Postup:

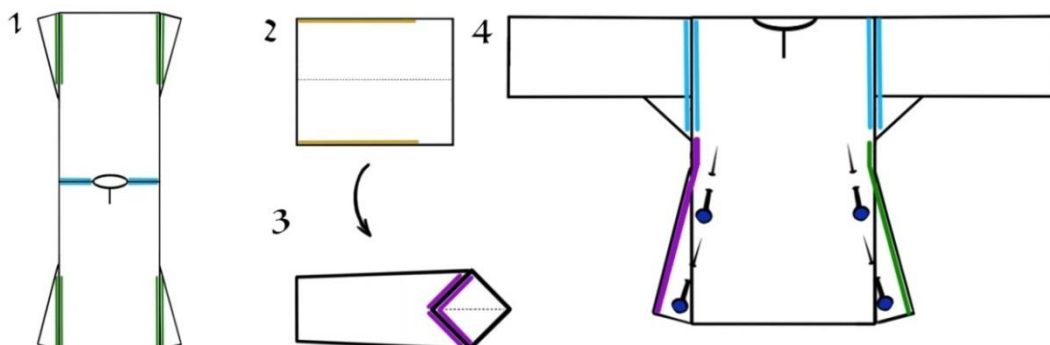
Nastříháme látku podle nákresu nahoře. Klíny a čtverečky do podpaží umožní větší pohyblivost.

Sešijeme přední a zadní obdélník trupu v místě ramen (modrá) a přišijeme k bokům klíny (zelená). Klíny jsou pravoúhlé trojúhelníky, pravým úhlem orientované směrem do stran.

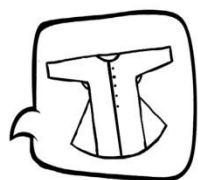
- 1) Sešijeme rukávy, posledních 15 cm necháme volných.
- 2) Všijeme do vzniknuvšího prostoru na konci rukávu čtvercový klín.
- 3) Rukávy všijeme do trupového dílu*, našpendlíme a sešijeme po obou bokách směrem od podpaží dolů.
 - ***Jak se vsívají rukávy**, je popsáno na obrázku vedle stříhu. Vložíme rukáv z lícu dovnitř trupové části obrácen z rubu (1), sešpendlíme a sešijeme (2), pak můžeme rukáv vytáhnout ven (3).

Nezapomínejte v průběhu šití přemýšlet nad orientací látky! (Aby vám ruby vyšly k rubům).

Tuniku založíme kolem krku, spodního okraje a rukávů.



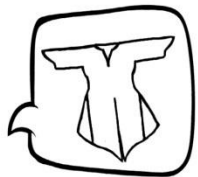
Kaftan, elfská tunika



Materiál - tunika:

- Lněná / vlněná látka – 1,65 m (cca 350 Kč)
- Nit (cca 20 Kč)

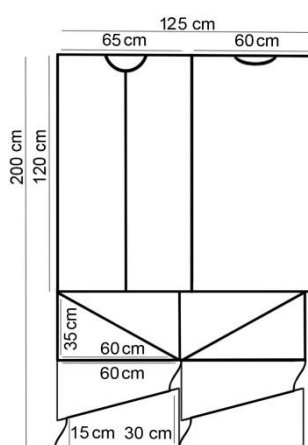
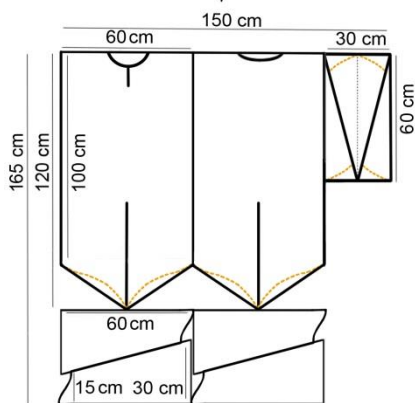
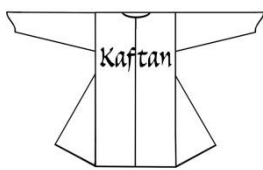
Celkem za tuniku: cca 370 Kč



Materiál - kaftan:

- Vlněná látka – 2 m (cca 500 Kč)
- Nit (cca 20 Kč)
- (Tkanici – 1 m (30 Kč))
- Kousek kůže na knoflíky - ? Kč

Celkem za kaftan: cca 550 Kč



Poznámky

Kaftan: Rozhodně z vlny, slabší látka by nedržela tvar. Také budeme potřebovat knoflíky, které můžeme vystříhat ze silnější kůže (3 mm) nebo koupit dřevěné. Úplně na konci je našijeme na jednu půlku předního dílu, na druhou z rubu našijeme smyčky z tkanice, kterými budeme knoflíky provlékat (obrázek vpravo dole).



Elfská tunika: Žluté čáry na nákresu naznačují špičaté tvary, které bude elfská tunika mít – doporučuji je ale vystříhat až při kroku 3, abychom měli větší představu o finálním tvaru.

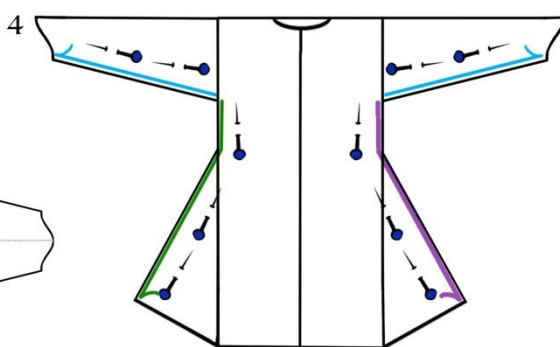
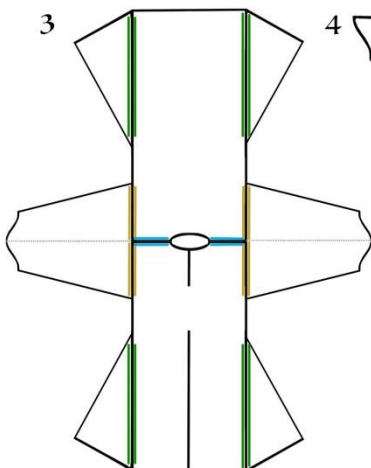
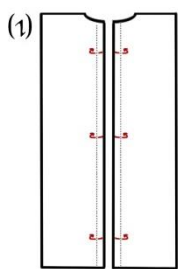
Postup:

Nastříháme látku podle obrázku vlevo.

- 1) (Pokud šijeme kaftan, založíme obě půlky předního dílu trupu).
- 2) Sešijeme rukávy ze dvou půlek, zatím je nezavíráme.
- 3) Sešijeme kaftan / tuniku v místě ramen (modrá) a přišijeme k bokům klíny (zelená). Nakonec do středu přišijeme neuzavřené rukávy (žlutá).
- 4) Přeložíme kaftan / tuniku, sešijeme rukávy směrem od podpaží k zápěstí a boky od podpaží směrem k dolnímu okraji.

Opět nezapomínejte v průběhu šití přemýšlet nad orientací látky! (Aby vám ruby vyšly k rubům).

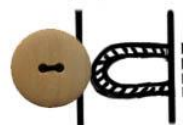
Kaftan / tuniku založíme kolem krku, spodního okraje a rukávů.



Pohled z lícu:
Zapnutý knoflík



Pohled z lícu:
Rozepnutý knoflík



Pohled z rubu:
Přichycení smyčky



Vytvořila Yshara

